

昆明茨坝矿山机械有限公司

昆明茨坝矿山机械有限公司

KUNMING CIBA MINING MACHINERY CO. LTD

地址: 中国.云南.昆明北郊茨坝龙泉路698号

电话: 0871-65216692

传真: 0871-65212329

邮箱: caibao@yncb.cn

网址: www.yncb.cn



[扫一扫获取更多内容]

始建于1977

茨坝探宝矿机

为您点石成金



# 钢铁生产线设备

品质保证

专业制造

运转无忧



昆明茨坝矿山机械有限公司  
KUNMING CIBA MINING MACHINERY CO.LTD



## 关于我们

昆明茨坝矿山机械有限公司成立于1977年,隶属于云南方舟集团。是一家集工业流程设计、产品研发、制造+服务为一体的高新技术企业。

40多年来,专注于选矿、砂石骨料、物料筛分、输送及物流搬运、装卸等机械产品的研发;钢铁生产线设备的制造和安装;为客户提供工业流程设计、全套产品、安装调试、维护、培训、服务和咨询等系统解决方案。

公司拥有现代化办公大楼及生产制造基地,占地面积33300m<sup>2</sup>,职工140人。依托自身雄厚的技术及制造能力,推出针对客户各类生产线的维保及备件的供应服务。

## 客户群体

国内各钢铁企业

## 业务范围

- 1) 炼钢连铸生产线
- 2) 轧钢生产线
- 3) 钢材后道精整线

## 优点

- 1) 对备品备件专业化生产制造,提升其使用寿命,降低了生产成本
- 2) 结合维保经验,改进设备,提高生产效率
- 3) 完善的售后服务体系

专业 诚信 探索 创新



致力于成为钢铁生线改造领域的专家

# 选择我们的**6**大要素



专业化



规范化



本地化



低故障

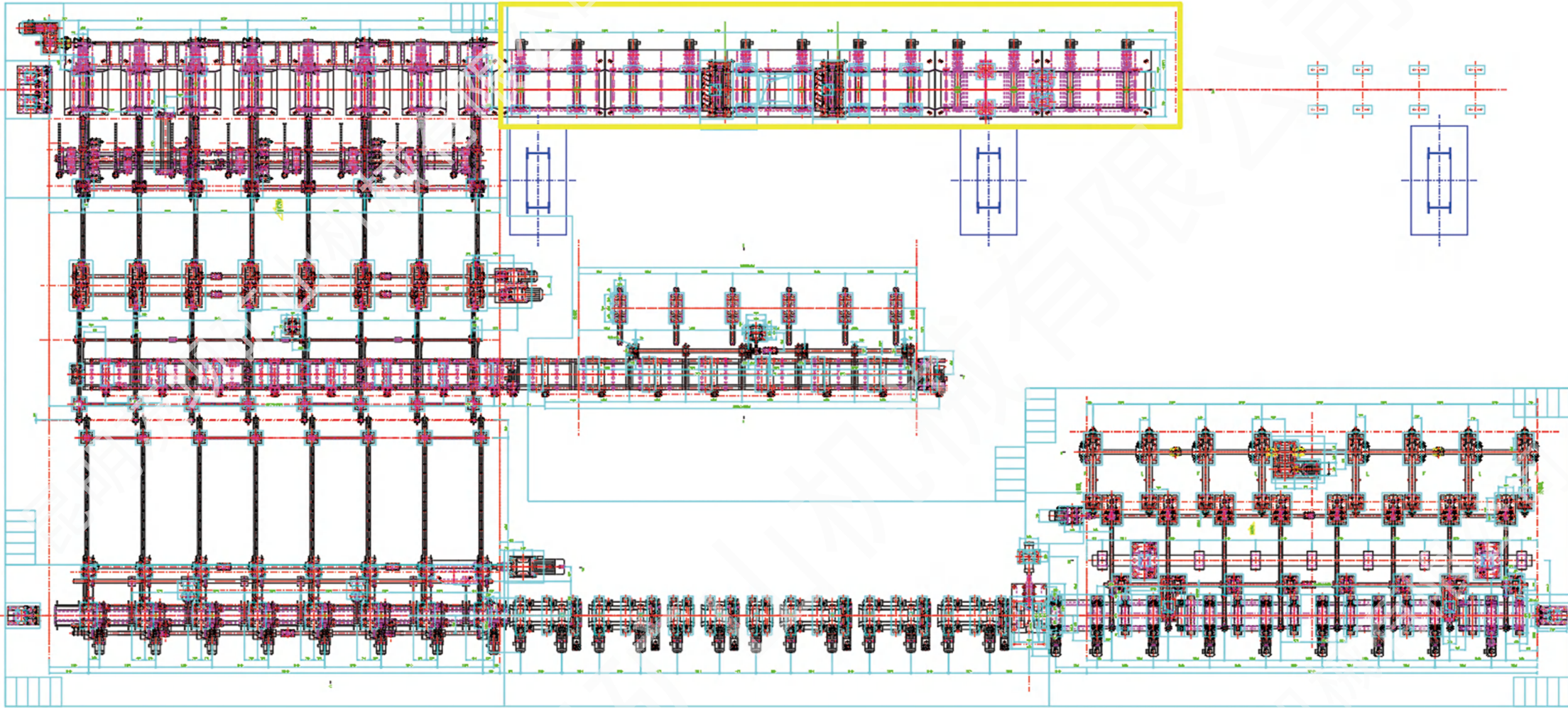


高品质



优服务





## 精整区全套设备制造、安装



02



03



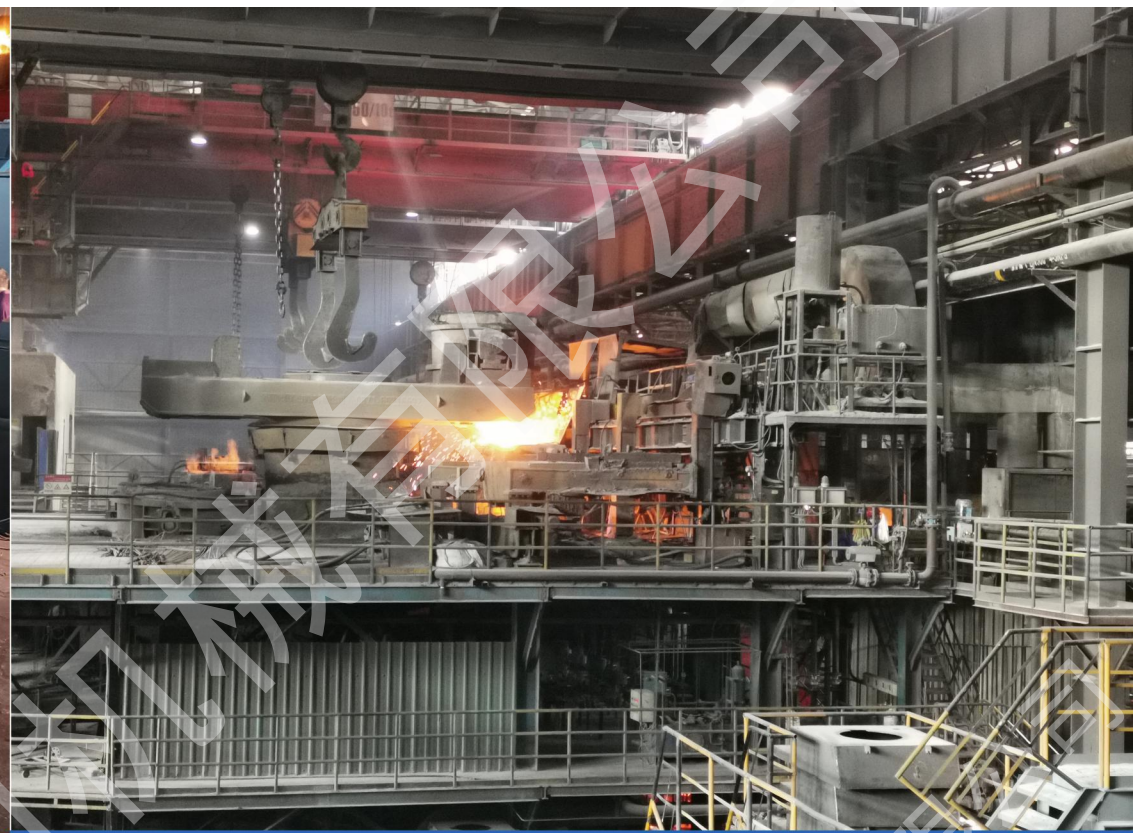




## 钢包回转臂

钢包回转臂是钢厂主要部件之一，它负责将装有高温金属液体的钢包从炉口运送到特定位置的浇注口。使用环境温度较高，受力情况复杂，因而要求结构具有较高的安全性、结构强度及安装精度。对钢包回转臂的制造要求严格控制各项关键尺寸精度。

04



焊缝经过严格的超声波检测



整体去应力退火

05





## 钢包车

炼钢厂运送钢包用的电动平车。其动力由电机提供，电机为耐高温防爆电机。

- 1、可遥控操作，避免出现高温灼伤。
- 2、在轨道上运行，运行平稳，最大程度避免钢水溅出。
- 3、运行速度可自由控制



采用SKF轴承



锻造行车车轮





## 转炉炉体

转炉作为炼钢车间的核心设备，设计制造一座炉型合理，满足工艺需求的转炉是保证车间正常生产的前提。

压力容器碳素钢

材质

焊前超声波检测

自动埋弧焊

焊接

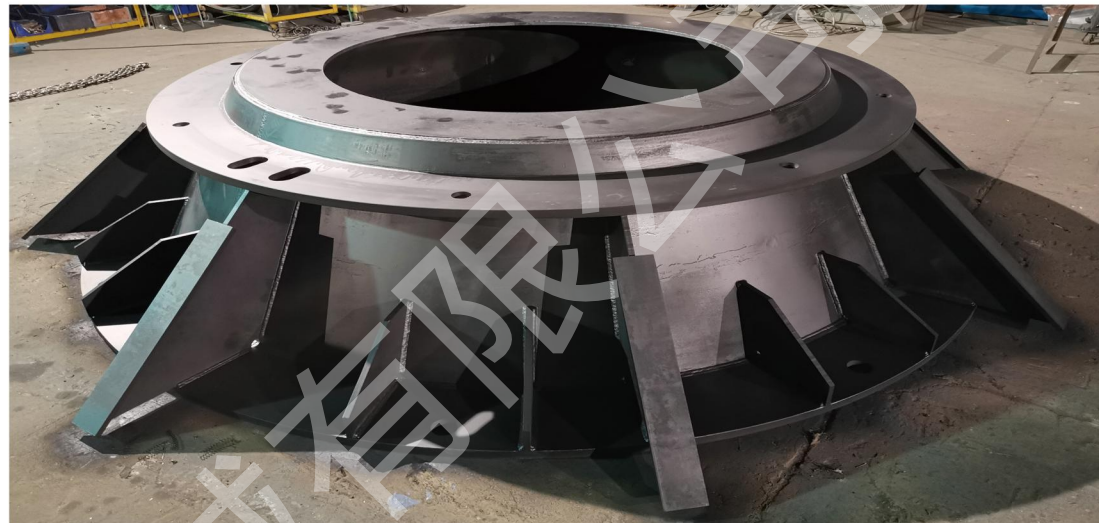
二氧化碳保护焊

焊缝超声波检测

检测

压力容器 I 级标准

08



09





## 转炉烟气净化设施

活动罩裙，它的主要作用就是用于配合固定烟罩更好的捕集，输导转炉冶炼过程中产生的高温烟气，同时防止外部空气侵入影响煤气回收质量以及防止烟气外逸恶化车间环境。

- ✓ 锅炉管制造
- ✓ 超高压水压试验检测
- ✓ 整体去应退火



活动罩裙



水冷炉口





高精度 / 更灵活



平移机构



定尺机构



压下装置



专业制造 运转无忧





下料口水箱

水压试验检测，确保无渗漏



旋转漏斗

高精度  
更灵活